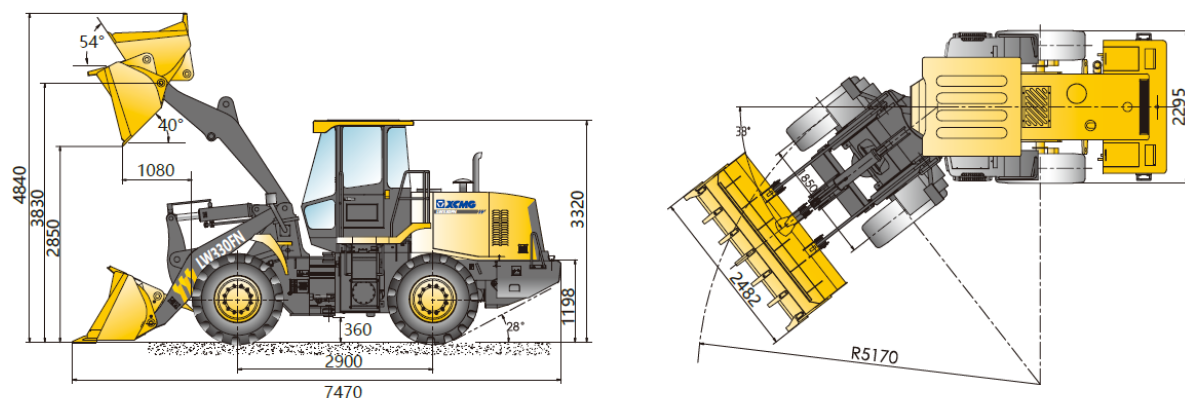


## Габаритные размеры

# LW330FN



## 主要参数 Основные параметры

项目	Наименование	参数	Параметры	单位	Ед.изм
额定载荷	Грузоподъемность	3300		кг	
斗容量	Объем ковша	2.1(1.8~2.5)		м³	
整机工作质量	Вес машины	10600±200		кг	
卸载高度 (地面至主刀板)	Высота разгрузки при максимальном подъеме	2850		мм	
卸载距离 (前轮至主刀板)	Вылет при максимальном подъеме	1080		мм	
轴距	Колесная база	2900		мм	
轮距	Колея	1850		мм	
最大提升时的铰轴高度	Высота подъема по нижнему пальцу ковша	3830		мм	
整机高度	Высота машины	3320		мм	
最大牵引力	Максимальное тяговое усилие	95		kH	
动臂提升时间	Время подъема стрелы	5.5		с	
三项和时间	Время рабочего цикла	10		с	
最小转弯半径(轮胎中心)	Минимальный радиус поворота ( по колесам)	5170		мм	
铰接角度	Угол сочленения	±38		°	
爬坡能力	Преодолеваемый уклон	28		°	
轮胎规格	Шины	17.5-25-12PR			
整机外形尺寸 (长×宽×高)	Габаритные размеры(длина х ширина х высота)	7470×2482×3320		мм	
发动机型号	Модель двигателя	WP6G125E22			
排放标准	Экологический стандарт	国二 China II			
额定功率/转速	Мощность двигателя/обороты	92/2200		кВт/об*мин	
燃油箱容量	Объем топливного бака	185		л	
液压油箱容量	Объем гидравлического бака	165		л	
行驶速度	一档 (前进/后退)	1-ая скорость	8/10	км/ч	
	二档 (前进/后退)	2-ая скорость	13/30	км/ч	
	三档 (前进/后退)	3-ая скорость	24/-	км/ч	
	四档 (前进/后退)	4-ая скорость	40/-	км/ч	

С развитием технологий, структура, параметры будут постоянно улучшаться,恕 не另行通知. Образцы информации и факты могут не совпадать, с фактами.

Производитель оставляет за собой право вносить изменения в конструкцию машины, что может привести к незначительным изменениям характеристик.